

# 豆腐作り 3年生



作り豆腐は抜群においしかったです。

ジャンボピーマンでもお世話になった地域の畑で大豆を栽培しました。その大豆を使つての豆腐作りをしました。昨年も教えていただいた地域の方に豆腐作りを教えてくださいました。あいにくの学級閉鎖で伸び伸びになつていたので、子どもたちは待ちきれなかつたようでした。大豆が豆乳になり、おからと豆腐ができあがるまでの様子を子どもたちは目を輝かせて見ていました。地域の方お家の方の応援もあり講師の方が段取りよく進めてくださったので、約二時間でどのグループもおいしい豆腐ができあがりました。おからはお土産に持って帰りました。自分たちで作った大豆で作った手

# 秀実橋



第13号

津山市立秀実小学校 平成26年3月18日 発行

各学年から6年生にプレゼントを渡しました。心のこもった手作りプレゼントに6年生も笑顔です。



## 六年生 卒業おめでとう そしてありがとう

六年生と過ごすのもあとわずかとなりました。お世話になった六年生にとつて、思い出に残る卒業式になるように、五年生を中心に色々と準備を進めています。六日には六年生を送る会がありまして、六年生に喜んでもらえるように、五年生がアイディアを出し合い、心がほかほかとなることも温かく楽しい会ができました。また一



つ、六年生の楽しい思い出が増えまし

## 読み聞かせ感謝集会

朝の時間や休み時間などで読み聞かせでお世話になった、五名の読み聞かせボランティアの方をお招きして読み聞かせ感謝集会を開きました。図書委員会の子どもたちがみんなを代表して、お礼のお手紙を書いて花束と一緒に渡しました。読み聞かせは、もう十七年前から秀実小学校で続いているそうです。



ボランティアの方のお蔭で秀実の子が多いです。

## 学校関係者評価委員会 児童アンケートより

○「学校へ行くのが楽しい」「友だちとなかよく学習ができる」等の質問で多くの子どもたちが肯定的に答えており、昨年度よりポイントがあがっている。

○「授業でわからないことは先生に質問できる」では、「A」「B」評価が増え、「C」「D」評価が減っている。質問できる雰囲気大切にしながら主体的に学ぶ学習態度の育成に努めていく。

○「困った時は先生に相談できる」のポイントがあがっている。対話を大切に小さな変化も見逃さず、学校全体で子どもたちにかかわっていく。

○「自分にはよいところがある」では、昨年度よりはよくなったが否定的な回答をしている子がいる。

○「忘れ物をしない」は昨年度同様ポイントが低い。

二学期に行った学校評価アンケートの集計結果は先月ご報告させていただきましたが、学校関係者評価委員会で、自己評価結果についてご意見をいただきました。紙面の都合で概略ですが、会の様子を報告させていただきます。詳細は秀実小学校ホームページをご覧ください。

## 保護者アンケートより 学校関係者評価委員会より

○「子どもについて相談に真剣に乗ってくれる」「けがや病気の際の対応は適切だ」では、「D」「E（わからない）」評価が減ってきた。引き続き家庭へのこまめな連絡に心掛ける。

○「学校は教育方針をわかりやすく伝えている」ではポイントがあがり「E」評価がなくなった。ホームページもこまめに更新している。

○「学力」「いじめや不登校のない学校づくり」ではポイントがあがっているが「A」評価が他に比べて低い。

OPTA 活動への参加意識が高くなった。

○少人数なので、個々に行き届いた指導がなされている。少人数のよさを生かしながら逞しさも身につけてほしい。

○欠席が少ない所が素晴らしい。○挨拶や言葉遣いは以前よりよくなってきている。

○この地域に起こった過去の災害について伝えていく必要がある。地域としても意識の向上に努めていくことが大切だ。

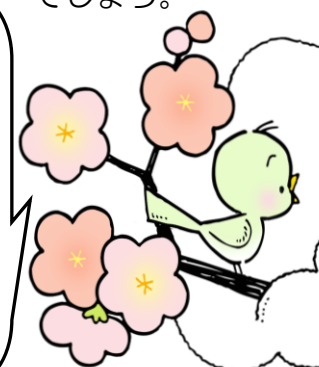
○地域との連携もよくできており地域の人材も活用できている。



## 思い出の樹木に施肥を

原田先生と学習してきた樹木学習のまとめの学習です。校庭の樹木の中から思い出の樹木を選び施肥を行いました。学舎を築立った後の子どもたちの成長を見守ってくれること

保護者・地域の皆様には、一年間、温かいご支援ご協力をいただきありがとうございました。



## 勾玉作り

歴史学習でお世話になっている地域の講師の方とボランティアの方に教えて

いただき勾玉作りに挑戦しました。石をやすりで磨くと白い粉ができ、たちまち服が白くなりましたが、黙々と根気強く磨いていきました。最後にサンドペーパーで仕上げをし、好みのビーズをつけて出来上がり。素敵な卒業記念品となりました。



## 平成26年度 4月の予定

- 7日(月) 着任式・始業式
- 8日(火) 入学式
- 9日(水) 給食開始
- 11日(金) 退任式
- 18日(金) 参観日・PTA総会
- 21・22(月・火) 家庭訪問
- 22日(火) 全国学力調査

